

# São Pedro do Sul

## Guia de leitura das imagens táteis

### Introdução

A interpretação de imagens táteis não é óbvia para a maioria dos cegos, e depende do treino prévio que o leitor teve na leitura tátil. Geralmente é necessária a assistência de uma pessoa que faça a explicação da imagem. É para esse assistente que este guia se destina. Recomendamos a leitura integral deste guia acompanhada da placa e da brochura multiformato antes da sessão de leitura acompanhada.

### Como acompanhar o leitor cego

Sente-se ao lado do leitor. A brochura inclui texto em braille e imagens táteis. Quando o leitor chegar a uma dessas imagens, rode a brochura para a posição certa – vertical ou horizontal – e inicie a explicação verbal da imagem. Segure a mão do leitor para a

posicionar no ponto desejado sempre que for necessário. O leitor pode e deve utilizar as duas mãos para tocar na imagem, pois isto facilita a interpretação.



### Sobre a leitura tátil

O tato parte do particular para o geral, e a visão parte do geral para o particular. Assim, a leitura com os dedos funciona no sentido inverso da visual. É preciso primeiro explorar um pormenor – por exemplo a roda de um carro – depois a outra roda (supondo o carro visto de lado), para depois explorar a relação entre elas – a sua distância e posição relativa. É aqui que o uso das duas mãos é vantajoso. Imagine uma mão a tocar numa roda, e a outra mão na outra roda (num carro visto de lado). Depois uma das mãos pode deslizar ao longo do chassis do carro até encontrar a outra roda. Assim se vai formando a imagem cerebral do carro. O carro é literalmente construído peça por peça.



## PLACA



Peça ao leitor para ler o texto da placa em braille.

A imagem é a transcrição para relevo de uma fotografia do Balneário da Rainha D. Amélia.

Comece por percorrer com os dedos o contorno do edifício. Note que o piso de cima é mais curto do que o piso térreo. Veja como o edifício é proporcionalmente muito largo.

No piso térreo ao centro encontramos a porta com o topo abaulado. A porta está enquadrada num frontispício em pedra, retangular, e triangular em cima. De cada lado da porta existem várias janelas. Cada janela está dividida em pequenos vidros, consegue deteta-los?

Veja como cada janela tem uma forma diferente: retangular, retangular abaulada e dupla.

No piso de cima também há janelas.

BROCHURA

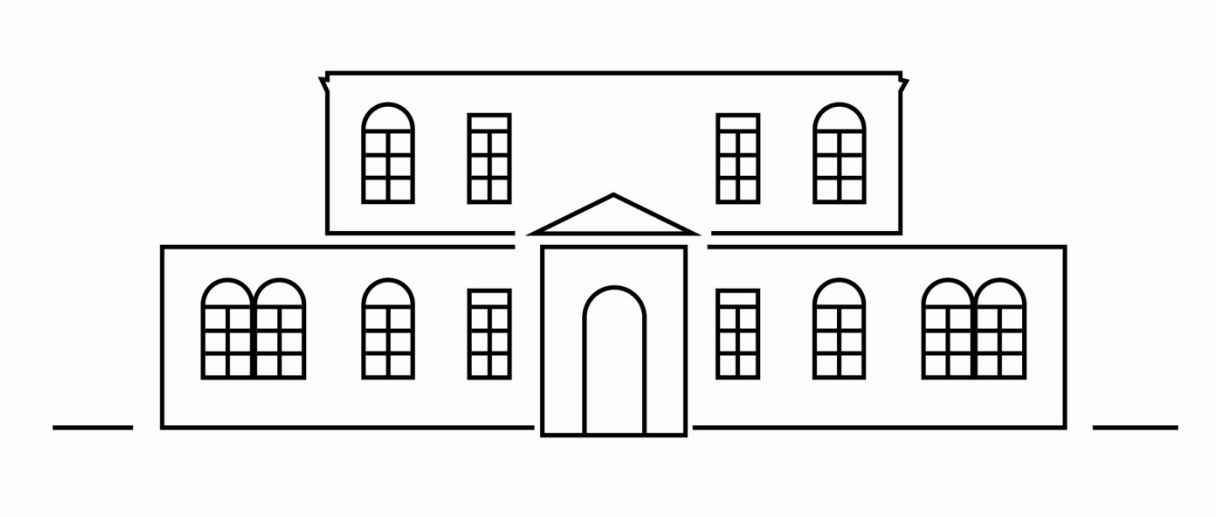


Figura 1 – Balneário Rainha D. Amélia

A figura 1 é a transcrição para relevo de uma fotografia do Balneário da Rainha D. Amélia.

Utilize a explicação da imagem da Placa multiformato para interpretar esta imagem.

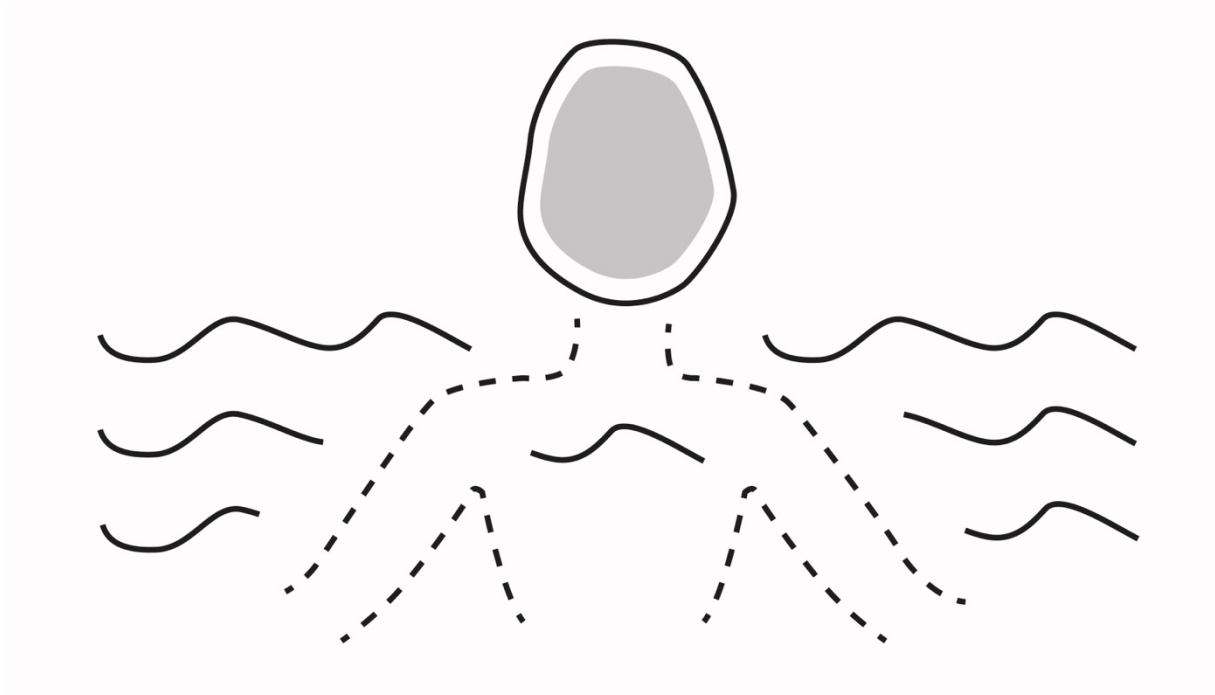


Figura 2 – Terapia com água termal

A figura 2 é a transcrição para relevo de uma fotografia de uma banhista nas termas.

A pessoa está vista de trás e tem o corpo parcialmente submerso.

Comece por identificar a cabeça da pessoa, que está coberta por uma touca.

Percorra depois o pescoço, ombros e braços de ambos os lados. Note que as linhas são em traço interrompido, significando que essa parte do corpo está submersa.

A água da piscina é representada por linhas onduladas. Existe uma linha também nas costas da pessoa, indicando que as costas estão debaixo de água.