

Figueira da Foz

Guia de leitura das imagens táteis

Introdução

A interpretação de imagens táteis não é óbvia para a maioria dos cegos, e depende do treino prévio que o leitor teve na leitura tátil. Geralmente é necessária a assistência de uma pessoa que faça a explicação da imagem. É para esse assistente que este guia se destina. Recomendamos a leitura integral deste guia acompanhada da placa e da brochura multiformato antes da sessão de leitura acompanhada.

Como acompanhar o leitor cego

Sente-se ao lado do leitor. A brochura inclui texto em braille e imagens táteis. Quando o leitor chegar a uma dessas imagens, rode a brochura para a posição certa – vertical ou horizontal – e inicie a explicação verbal da imagem. Segure a mão do leitor para a posicionar no ponto desejado sempre que for necessário. O leitor pode e deve utilizar as duas mãos para tocar na imagem, pois isto facilita a interpretação.

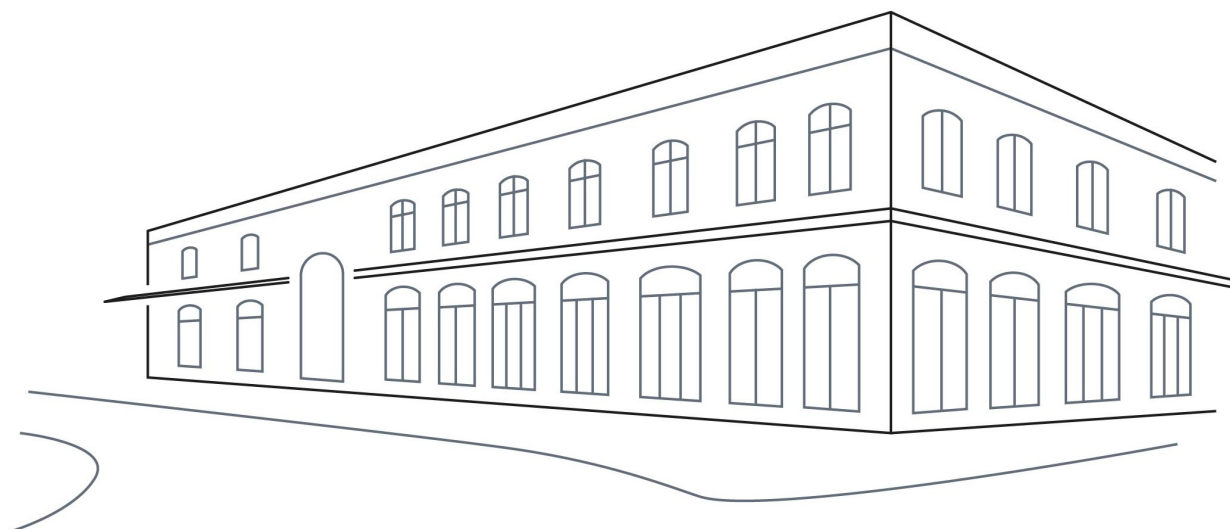


Sobre a leitura tátil

O tato parte do particular para o geral, e a visão parte do geral para o particular. Assim, a leitura com os dedos funciona no sentido inverso da visual. É preciso primeiro explorar um pormenor – por exemplo a roda de um carro – depois a outra roda (supondo o carro visto de lado), para depois explorar a relação entre elas – a sua distância e posição relativa. É aqui que o uso das duas mãos é vantajoso. Imagine uma mão a tocar numa roda, e a outra mão na outra roda (num carro visto de lado). Depois uma das mãos pode deslizar ao longo do chassis do carro até encontrar a outra roda. Assim se vai formando a imagem cerebral do carro. O carro é literalmente construído peça por peça.



PLACA



Peça ao leitor para ler o texto em braille.

Explique ao leitor que esta imagem tátil é uma adaptação em relevo de uma fotografia do exterior do Mercado Municipal da Figueira da Foz. Indique-lhe que a fotografia foi tirada num ponto onde se apanham a fachada principal e a parede lateral do edifício, e que as linhas se encontram deformadas devido ao efeito da perspetiva. Poderá ajudar se encontrar um paralelepípedo e o colocar na mesma posição do mercado, para ajudar o leitor a visualizar melhor esta representação.

Convide o leitor a explorar a imagem utilizando ambas as mãos simultaneamente. Peça-lhe para colocar os indicadores no ponto mais alto da imagem, e com um dos dedos descer a linha vertical até à base do edifício. Depois peça-lhe para deslizar os dois dedos ao mesmo tempo, primeiro para a esquerda e depois para a direita, para ficar com a ideia das linhas exteriores do mercado.

Peça ao leitor para voltar a colocar um dos indicadores no ponto mais alto da imagem, e o outro no ponto a metade da linha vertical. Volte agora a repetir o exercício anterior, para a esquerda e para a direita, para dar ao leitor uma ideia da subdivisão do espaço.

Explique-lhe agora na parte de cima se encontram representadas várias janelas em arco mais pequenas, e na parte de baixo várias janelas ligeiramente maiores, todas estas com linhas no seu interior. Quantas janelas consegue o leitor identificar? Faça-lhe notar que no fundo da imagem existe um arco ligeiramente maior, sem linhas no interior, que interrompe a linha de subdivisão do edifício: é a porta do mercado.

Mostre por fim as linhas curvas que assinalam o passeio.

BROCHURA

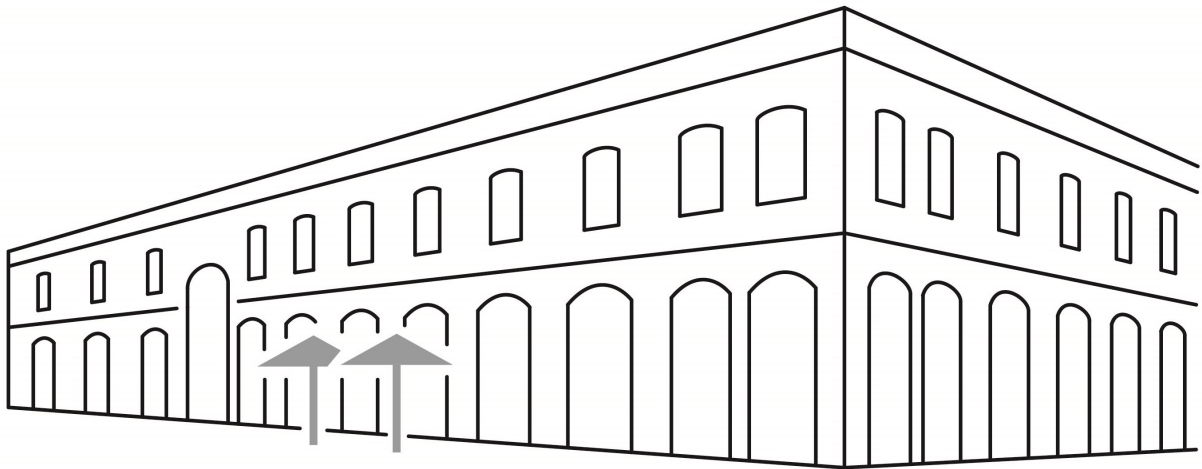


Figura 1 – Exterior do Mercado Municipal

Explique ao leitor que esta imagem tátil é uma adaptação em relevo de uma fotografia do exterior do Mercado Municipal da Figueira da Foz. Indique-lhe que esta imagem é muito semelhante à que se encontra na placa, com algumas diferenças a assinalar. Recorde-lhe que a fotografia foi tirada num ponto onde se apanham a fachada principal e a parede lateral do edifício, e que as linhas se encontram deformadas devido ao efeito da perspetiva. Poderá ajudar se encontrar um paralelepípedo e o colocar na mesma posição do mercado, para ajudar o leitor a visualizar melhor esta representação.

Convide o leitor a explorar a imagem utilizando ambas as mãos simultaneamente. Peça-lhe para colocar os indicadores no ponto mais alto da imagem, e com um dos dedos descer a linha vertical até à base do edifício. Depois peça-lhe para deslizar os dois dedos ao mesmo tempo, primeiro para a esquerda e depois para a direita, para ficar com a ideia das linhas exteriores do mercado.

Peça ao leitor para voltar a colocar um dos indicadores no ponto mais alto da imagem, e o outro no ponto a metade da linha vertical. Volte agora a repetir o exercício anterior, para a esquerda e para a direita, para dar ao leitor uma ideia da subdivisão do espaço.

Explique-lhe agora na parte de cima se encontram representadas várias janelas em arco mais pequenas, e na parte de baixo várias janelas ligeiramente maiores. Quantas janelas consegue o leitor identificar? Faça-lhe notar que no fundo da imagem existe um arco ligeiramente maior que interrompe a linha de subdivisão do edifício: é a porta do mercado.

Mostre por fim os dois chapéus de sol em relevo, assinalados por um triângulo e uma linha vertical, a metade da fachada principal do mercado.

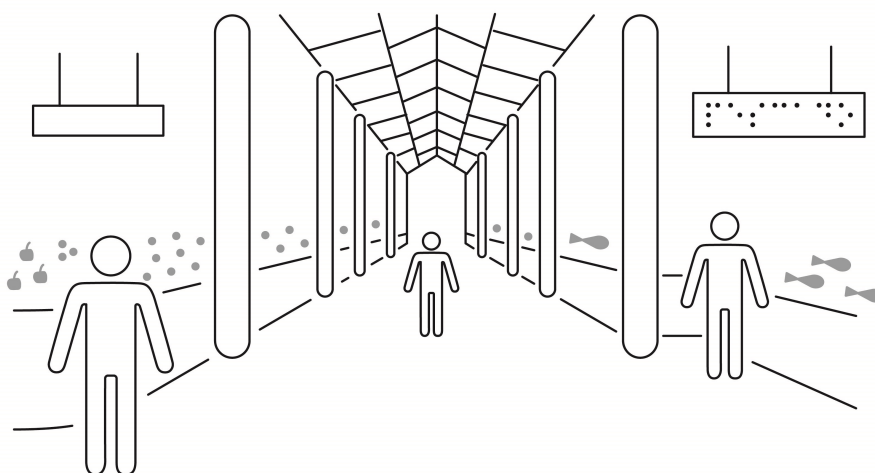


Figura 2 – Interior do Mercado Municipal

Esta imagem tátil é uma adaptação em relevo de uma fotografia do interior do Mercado Municipal da Figueira da Foz. Explique ao leitor que é visível um corredor em perspetiva, com bancadas de um lado e do outro. Para além destas irão também explorar a figura estereotipada de três pessoas e duas sinaléticas.

Convide o leitor a explorar a imagem utilizando ambas as mãos simultaneamente. Inicie a análise da imagem partindo da porta no final do corredor. Peça-lhe para colocar os dedos indicadores no vértice do topo da porta, e seguir as linhas diagonais e verticais até chegar à base. Diga-lhe agora para colocar os polegares nestes pontos, e os indicadores nos pontos no topo das linhas verticais. Diga-lhe agora para deslizar todos os dedos contemporaneamente de dentro para fora, para definir o espaço do corredor.

Assinale agora as duas colunas mais próximas da imagem, pedindo ao leitor para as percorrer de cima para baixo, e mostre-lhe as seis colunas dispostas por detrás destas, fazendo-lhe notar como o efeito da perspetiva diminui progressivamente o tamanho de cada coluna.

Sugira-lhe agora para usar os dedos médios e indicadores ao mesmo tempo para percorrer as linhas diagonais do telhado desde a porta até ao primeiro plano da imagem, indicando as subdivisões no meio.

Passa agora às pessoas representadas. Comece pela figura do lado esquerdo, e peça ao leitor para identificar o círculo que corresponde à cabeça. Por baixo desta, peça-lhe para usar os dois indicadores ao mesmo tempo para identificar as linhas dos ombros e dos braços. Diga-lhe para voltar a subir os braços e descer as linhas verticais do tronco até chegar às pernas. Mostre-lhe de seguida as outras duas figuras humanas, mostrando-lhe como têm tamanhos diferentes devido ao efeito da perspetiva.

Volte agora à porta no fundo do corredor, e peça ao leitor para voltar a usar os dedos médios e indicadores, desta vez para seguir as linhas das bancadas. Do lado esquerdo da imagem poderá identificar vários pontos em relevo que indicam peças de fruta, com um sinal retangular vazio por cima. Por fim, do lado direito da imagem encontra-se um sinal retangular com a escrita 'Pescado' em braille, e por baixo alguns peixes identificados em relevo. Quantos peixes consegue o leitor identificar?

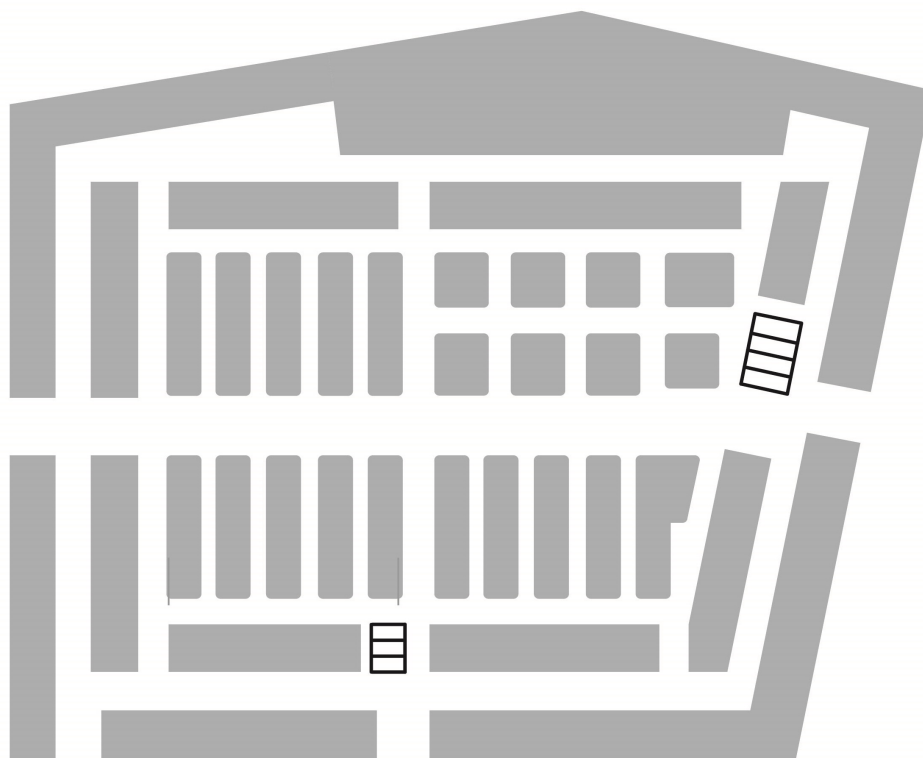


Figura 3 - Organização do piso 0

Esta imagem tátil é uma adaptação em relevo de um diagrama com a organização do piso 0. Explique ao leitor que a planta do edifício tem uma forma pentagonal irregular. No seu interior, as formas preenchidas em relevo a cheio correspondem a espaços com atividade comercial, e as partes em branco simbolizam os corredores.

Convide o leitor a explorar a imagem utilizando ambas as mãos simultaneamente. Peça-lhe para colocar os indicadores no vértice superior do pentágono, e para seguir a forma em relevo exterior do pentágono. Explique que esta parte corresponde às lojas exteriores do mercado.

Passe agora para as linhas em relevo paralelas a estas. Esta fila corresponde à zona dos módulos. Poderá notar que esta parte é intercalada por algumas escadas.

No interno deste espaço poderá notar várias formas verticais em relevo paralelas. Estas correspondem às bancadas de fruta e verdura. Por fim, os quadrados em relevo simbolizam as bancadas de peixe.