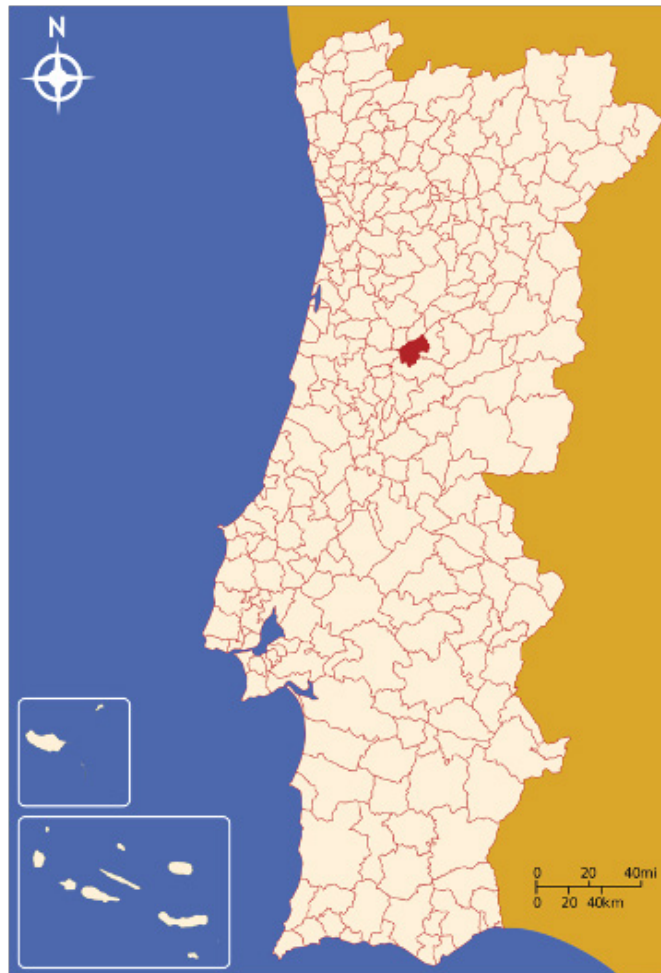


# Capela do Senhor dos Milagres



A capela do Senhor dos Milagres fica em Tábua, uma vila na Região Centro de Portugal.



Localização do Município de Tábua

A capela-mor - a capela mais importante, e a sacristia, uma espécie de escritório do padre, ficam na construção retangular.

As duas construções estão ligadas uma à outra através de um arco. Chama-se arco triunfal.

O arco está fechado com um gradeamento de ferro.



Arco triunfal gradeado

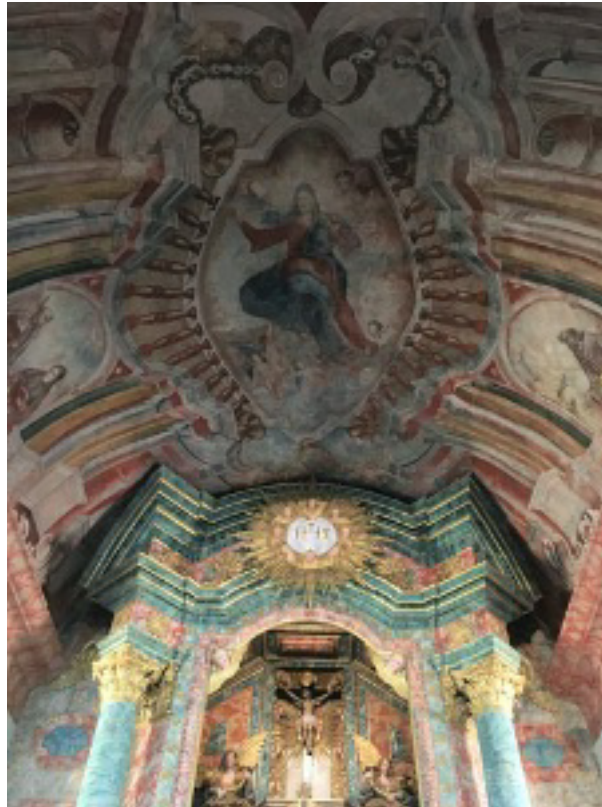
De cada lado do arco existem duas capelas com arcos parecidos, mas mais baixos.



Capelas laterais

## Capela-mor

Esta capela é a capela mais importante.  
O teto da capela foi decorado com pintura.



Decoração do teto da capela-mor

A pintura do teto usou a técnica do fresco. Esta técnica era usada diretamente sobre uma parede acabada de construir, quando ainda estava fresca. À medida que a parede ia secando, também a pintura secava.

Antigamente a tinta para pintar era em pó. O pó era diluído (misturado) em água só na altura em que ia ser utilizado.

No retábulo (obra de arte no altar) foram representados os cinco símbolos do martírio (sofrimento) de Cristo: a cruz, a coroa de espinhos, os pregos, as lanças e o vinagre (dado de beber a Jesus).

A decoração tem várias cores e formas.

Por cima da representação do sol lê-se IHS, que significa Jesus Salvador do Homem em latim.

O latim é uma língua muito antiga que deu origem à língua portuguesa.

## Capelas laterais

As capelas laterais são as capelas que estão de cada lado da capela-mor.

Parecem iguais, mas não são:

**1)** no lado direito vemos a imagem de Nossa Senhora da Piedade (Pietà) com Jesus nos seus braços. Esta cena representa o momento do calvário de Cristo. Atrás está uma pintura que representa o momento em que Jesus é retirado da cruz para depois ser posto no túmulo.



Imagem da Pietá

**1)** no lado esquerdo está a imagem de "São José e o Menino". São José era o pai de Jesus. A pintura atrás representa a última ceia, a última refeição que Jesus comeu antes de morrer.



Imagem de S. José

Os púlpitos são uma espécie de palco, usados para as pessoas falarem ou lerem para quem estava na igreja.

Normalmente as igrejas têm dois púlpitos. Ficam altos e têm acesso por escadas.

Os púlpitos estão decorados com grinaldas (fitas de flores). São um bom exemplo da variante rococó do estilo barroco.



Púlpitos decorados com grinaldas (fitas e flores)

Todos os anos depois da Páscoa, a capela do Senhor dos Milagres recebe uma festa dedicada ao padroeiro.



Portugal  
**INOVAÇÃO  
SOCIAL**

Cofinanciado por:



UNIÃO EUROPEIA  
Fundo Social Europeu